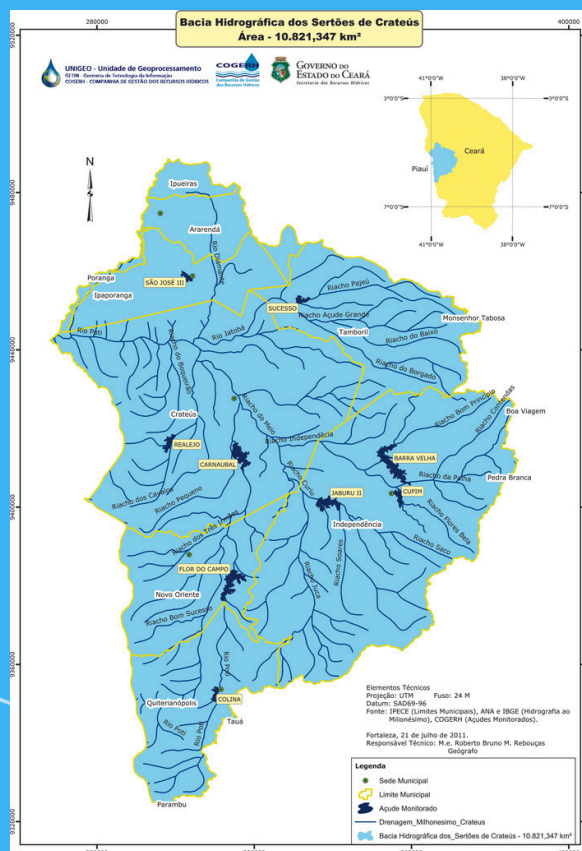


## A BACIA HIDROGRÁFICA DOS SERTÕES DE CRATEÚS



A Bacia Hidrográfica dos Sertões de Crateús possui uma área de 10.821 km², compreendendo a rede de drenagem do Rio Poti.

### MUNICÍPIOS INTEGRANTES DA BACIA

Ararendá, Ipueiras, Poranga, Ipaporanga, Tamboril, Crateús, Novo Oriente, Quiterianópolis e Independência.

## AÇUDES GERENCIADOS NA BACIA

A Bacia Hidrográfica dos Sertões de Crateús possui 10 (dez) açudes monitorados com capacidade de acumulação de 391.015.496m³.

Açude	Município	Capacidade em m³
Colina	Quiterianópolis	4.843.269
Flor do Campo	Novo Oriente	107.598.366
Carnaubal	Crateús	46.621.015
Barragem do Batalhão	Crateús	2.773.772
Realejo	Crateús	31.468.087
Jaburu II	Independência	75.310.431
Cupim	Independência	6.591.947
Barra Velha	Independência	99.560.000
São José III	Ipaporanga	9.121.758
Sucesso	Tamboril	7.126.851
<b>Total</b>		<b>391.015.496m³</b>

Fonte: hidro.ce.gov.br

## CONTATOS

Secretaria Executiva do CBH dos Sertões de Crateús:  
COGERH - Gerência da Bacia dos Sertões de Crateús - Rua Dr. Moura Fé, 914 - Bairro São Vicente - CEP.: 63.700-245 - Crateús/CE.  
Fone: (85) 3513-9052 / (88) 3691-1427 e (85) 98755-0331 (WhatsApp)  
E-mail: gerencia.crateus@cogerh.com.br  
Site COGERH: portal.cogerh.com.br  
Instagram: @cbhsertoes  
Site CBHSC: www.cbhsertoesdecrateus.com.br



## COMITÊ DA BACIA HIDROGRÁFICA DOS SERTÕES DE CRATEÚS

DOS SERTÕES DE CRATEÚS

2026

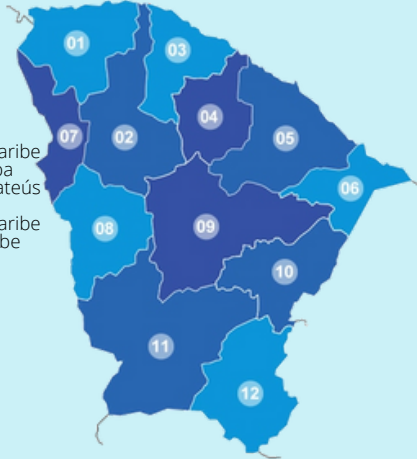


## GESTÃO DOS RECURSOS HÍDRICOS NO CEARÁ

A Política Estadual dos Recursos Hídricos do Ceará, instituída através da Lei Nº 14.844, de 28 de dezembro de 2010, define que a gestão da água deve ser realizada de forma integrada, descentralizada e participativa. Para isso divide o Ceará em 12 (doze) unidades de gerenciamento e prevê a participação da sociedade através dos Comitês de Bacias Hidrográficas - CBHs.

### LEGENDA:

- 01 - Bacia do Coreaú
- 02 - Bacia do Acaraú
- 03 - Bacia do Litoral
- 04 - Bacia do Curu
- 05 - Bacias Metropolitanas
- 06 - Sub-Bacia do Baixo Jaguaribe
- 07 - Bacia da Serra da Ibiapaba
- 08 - Bacia dos Sertões de Crateús
- 09 - Sub-Bacia do Banabuiú
- 10 - Sub-Bacia do Médio Jaguaribe
- 11 - Sub-Bacia do Alto Jaguaribe
- 12 - Sub-Bacia do Salgado



## COMITÊS DE BACIAS HIDROGRÁFICAS

Os CBHs são organismos colegiados, com atribuições consultivas e deliberativas, com atuação na bacia ou sub-bacia de sua jurisdição. Eles são compostos por instituições governamentais e não- governamentais, divididos em 04 (quatro) setores: Poder Público Estadual e Federal (20%), Poder Público Municipal (20%), Usuários de Água (30%) e Sociedade Civil (30%).

## COMITÊ DA BACIA HIDROGRÁFICA DOS SERTÕES DE CRATEÚS

Criado pelo Decreto estadual nº 31.061, de 22 de novembro de 2012, e instalado em 07 de março de 2013, sendo composto por 30 (trinta) instituições- membro.

### MISSÃO

Ser espaço de participação e diálogo da sociedade, através de discussões e deliberações para a conservação dos recursos hídricos, com vista a sustentabilidade da bacia hidrográfica dos Sertões de Crateús.

### ATRIBUIÇÕES

- Discutir e aprovar anualmente em conjunto com a COGERH, os parâmetros para alocação de água dos Sistemas Hídricos da Bacia Hidrográfica;
- Constituir Grupos de Trabalho, Câmaras Técnicas, Comissões Específicas e Comissões Gestoras;
- Debater questões relacionadas aos recursos hídricos;
- Arbitrar em 1ª instância administrativa, os conflitos relacionados aos recursos hídricos;
- Acompanhar a arrecadação e aplicação dos recursos oriundos da cobrança pelo usos dos recursos hídricos
- Propor ao CONERH critérios e normas gerais para outorga de uso da água e de execução de obras e serviços de oferta hídrica.

## FUNCIONAMENTO DO CBH

- Cada CBH tem seu próprio regimento interno;
- A representação é por instituição;
- As reuniões são públicas;
- Os membros têm poder de voto;
- O mandato dos membros é de 4 anos e o da diretoria é de 2 anos.

## SECRETARIA EXECUTIVA DO CBH

A função de secretaria executiva do CBH é exercida pela COGERH - Companhia de Gestão de Recursos Hídricos, criada pela Lei Nº 12.217, de 18 de novembro de 1993, e vinculada à Secretaria dos Recursos Hídricos - SRH. Tem a missão de gerenciar os recursos hídricos no Ceará, promovendo o acesso à água e contribuindo para o desenvolvimento sustentável.

## GERÊNCIA DA BACIA DOS SERTÕES DE CRATEÚS

A Gerência da COGERH na Bacia dos Sertões de Crateús, localizada no município de Crateús, foi instalada em 2000. Esta unidade descentralizada desenvolve importantes ações de operação, manutenção e monitoramento dos sistemas hídricos gerenciados pela COGERH, bem como a secretaria do Comitê da Bacia Hidrográfica dos Sertões de Crateús.